

Manuelt Børstefilter

Manuell Børstefilter - SLQ6Y

Sveising og passivering først.



Sandblåst



Screen med gummi tetninger.



Drenering og rensing.



Tekniske Parameter

1. Effektivitet

Filter presisjon: Kustomisert

Filtrerings effektivitet: 99%;

Trykktap: ≤ 0.015 Mpa.

2. Innløpsvann

Arbeidstrykk: 1.0 / 1.6 / 2.5 Mpa;

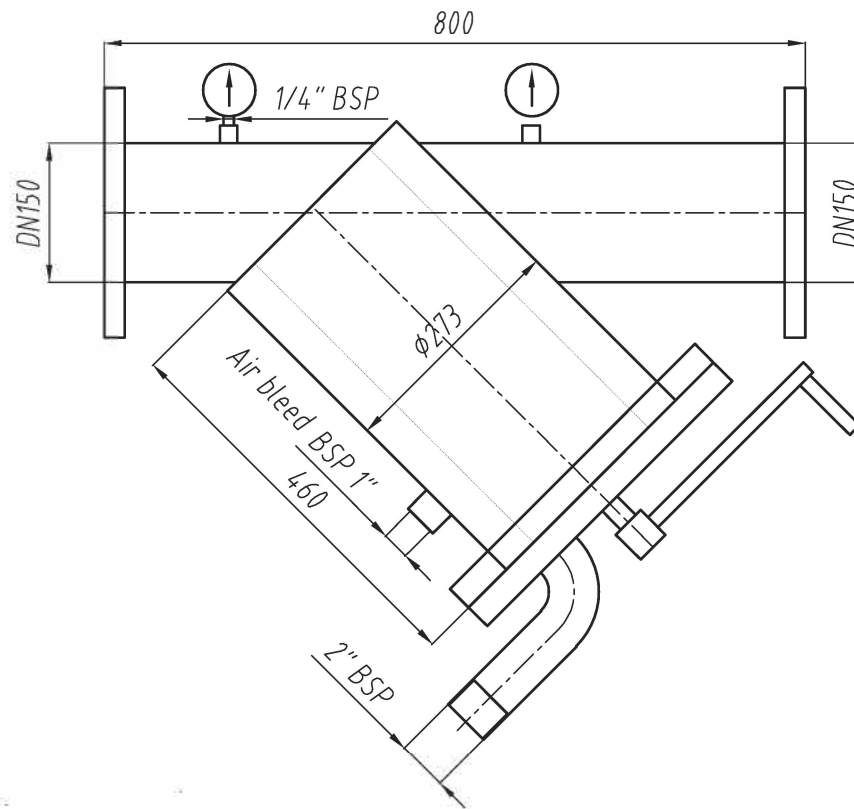
Systemtrykk: ≥ 0.4 Mpa;

Arbeidstemperatur: 1 °C - 90 °C;

Omgivelse temperatur: 1 °C - 50 °C;


Luftfuktighet: <95%.

- Material: SS304
- Inn/utløp: DN150
- Flow rate: 180 m³/H
- Filtrering: 1000 micron, punching hole
- Screen material: SS304
- Screen med gummi tetninger i hver ende.
- Arbeidstrykk: ≤ 10 bar
- Drens: 2" BSP male med manuell drenerings ventil
- 1" Lufting BSP
- Sterke sorte nylon børster
- NBR pakning
- Håndtak for manuell rensing



Modell: SLQ-6Y

- Material: SS304
- Flens: DN150
- Encounter flange: Yes, supply
- Flow rate: 180m³/h
- Filtrering: 1000 micron
- Drens port: 2" BSP Male
- Maks arbeidstrykk: 10 BarG
- Manometer port: 1/4" BSP med 2 stk manometer
- Min/maks arbeidstrykk: 2.5/10bar
- Min/maks temperatur: 0/70°C
- Passivert finish med sandblåsing

Manuelt Børste Filter - Y configuration					
					304
Static	In Flag	Number	Weight	Scale	SLQ-6Y
Total: 1 Pages, Page 1					